

žmogus ir aplinka

kraštovaizdžio architekto iššūkiai

Mokslinė - praktinė konferencija

gruodžio 10 d., 12 val.

PROGRAMA

Pirmoji sesija 12.00–13.30 val., moderatorė dr. Inga Urbonaitė

- 11:40** Registracija
- 12:00** Klaipėdos universiteto Menų akademijos dekanas prof. Vytauto Tetensko sveikinimo žodis
- 12:05** Architektūros, dizaino ir dailės katedros vedėjos Ramunės Staševičiūtės sveikinimo žodis
- 12:10** Prof. Dr. Petras Grecevičius. **Ugdymo įstaigos aplinkos kokybė ir asmenybės formavimas**
Lietuvos ugdymo įstaigų aplinkos būklė. Aplinkos formavimo tendencijos pasaulyje: Latvija, Vokietija, Japonija. Visuomenės įtraukimas į mokyklos aplinkos kokybės gerinimą: nuo ko pradėti?
- 12:30** Doc. Ramunė Staševičiūtė. **Kraštovaizdžio architektūros studijos – tai įdomu!**
Kraštovaizdžio architekto vaidmuo kuriant aplinką. Studijų įvairovė ir kompleksškumas. Ką iš tikrųjų daro kraštovaizdžio architektas?
- 12:50** Doc. Irma Leščinskaitė, Modestas Nugaras. **Vizualiųjų menų studijos**
Vizualiųjų menų studijų tarpdiscipliniškumas. Kūrybiškumo ugdymas ir perspektyvos.
- 13:10** Aušra Feser. Kraštovaizdžio **transformacijos: Sena nauja Nida – Nauja sena Nida**
Kraštovaizdžio kaitos neįmanoma sustabdyti- jis pastoviai keičiasi. Tai priklauso ne tik nuo motinos gamtos (žiema-vasara, kaitra-šaltis, lietus-sniegas), bet ir nuo žmogaus veiklos, nuo visuomenės požiūrio į paveldėtą aplinkos turta.
- 13:30** Pertrauka | Parodos apžiūrėjimas

Antroji sesija 14.00–15.30 val., moderatorė doc. Ramunė Staševičiūtė

- 14:00** Asta Grabauskienė. **Kaip sklypo trūkumus paversti privalumais**
Šiuolaikiniai, pasaulyje pripažinti kraštovaizdžio dizaino principai ir jų taikymas.
- 14:20** Dovilė Ivanauskienė. **Kraštovaizdžio architektūra: komfortabilios aplinkos veiksniai**
Psichologiniai ir socialiniai mūsų aplinkos formavimo aspektai
- 14:40** Laura Popkytė. **Japonų sodas- gyvai formuojamas menas**
Kūrėjo ir gamtos santykis japoniškų sodų kultūroje
- 15:00** Diskusija
- 15:20** Pertrauka

Trečioji sesija 15.30–17.00 val., moderatorė doc. Ramunė Staševičiūtė

- 15:30** Sandra Kanapeckaitė, Vilma Gudynienė. **Kaip miške pagauti auksinę žuvelę?**
Natūralistinio apželdinimo ypatumai
- 15:50** Diana Baravykaitė, Algimantas M. Olšauskas. **Prieskoniniai ir vaistiniai augalai ne tik sveikatai bet ir grožiui**
- 16:10** Diskusija
- 16:20** **Kūrybinės–mokomosios dirbtuvės “Kalėdų puokštė”**
Vadovauja UAB “Frezijų puokštė” dizainerė Audronė Tamošauskienė ir sodo centro “Frezija” vadovas Valdas Kaubrys.
- 17:00** **Kvalifikacinių pažymėjimų įteikimas**

Kontaktinis asmuo: ADDK vedėja doc. Ramunė Staševičiūtė, tel. 8 699 48686, ramune.staseviciute@ku.lt



KLAIPĖDOS
UNIVERSITETAS



AKADEMIJA



PEDAGOGŲ
SVETIMO IR
SVEIKATOS
CENTRAS

PRANEŠĖJAI

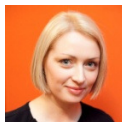


Ramunė Staševičiūtė, architektė, ekspertė. Didžiąją savo karjeros dalį projektavo privačius, visuomeninius, komercinius pastatus, rengė aplinkos dizaino, interjero projektus. Nuo 2005 metų, šalia privačios architektės veiklos, pradėjo dėstyti Kraštovaizdžio architektūros katedroje. 2015 metais paskirta Architektūros, dizaino ir dailės katedros vedėja.

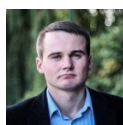


Profesorius dr. Pertas Grecevičius – Klaipėdos universiteto kraštovaizdžio architektūros katedros įkūrėjas, ilgametis jos vadovas, mokslininkas, vienas stipriausių kraštovaizdžio architektūros specialistų Lietuvoje. Domisi ir propaguoja Japonų sodo kultūrą.

„Savo reikšmingiausių darbu įvardinčiau suprojektuotą Kinijoje, Jinzhou mieste, Baltų kultūros parką. Tai tarptautinis ekspertų ir paprastų žmonių pripažinimas“.

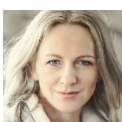


Lektorė dr. Inga Urbonaitė – atestuota architektė, viešųjų erdvių specialistė. Pagrindinis mokslinis interesas – miesto rekreacinių funkcijų sistemos. Šalia privačios architektūrinės praktikos atlieka įvairius tarpdisciplininius miesto tyrimus, skaito paskaitas inovacijų ir kūrybiškumo ugdymo temomis. Dėsto Klaipėdos universitete, LCC tarptautiniame universitete.

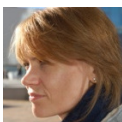


Irma Leščinskaitė – baigusi VDA tapybos studijas, ADDK dėstytoja, menų licenciatė. Dalyvauja meno projektuose, personalinėse parodose Lietuvoje ir užsienyje.

Modestas Nugaras, KU studentas, andragogikos bakalauras, aktyvus visuomenininkas.



Kraštovaizdžio dizainerė Asta Grabauskienė šią sritį pasirinko kaip savo antrąją profesiją. Ji yra baigusi kraštovaizdžio dizaino studijas Anna Gresham School of Landscape Design (Naujoji Zelandija) mokykloje ir rengia kraštovaizdžio projektus nuo 2008 metų, taikydama pripažintas technikas ir kraštovaizdžio formavimo metodus.



Dovilė Ivanauskienė – atestuota kraštovaizdžio architektė, šioje srityje aktyviai dirbanti nuo 2004 m. Specializacija – individualių sklypų gerbūvio sutvarkymo projektų rengimas sudėtingo reljefo sklypuose bei gyvenamųjų kvartalų ir visuomeninių objektų gerbūvio sutvarkymo techninių projektų rengimas, panaudojant inovatyvias ir ekologiškas technologijas.



Laura Popkytė – kraštovaizdžio architektė, japoniškų sodų kūrėja. Nuo 2004 m. iki 2015 m. siekama gilesnių žinių bei norėdama įgyti praktinės patirties formuojant landšaftą, 4 metus tobulino savo įgūdžius pagal landšafto architektės Kitayama Yasou mokymą, Kyoto mieste, Japonijoje. Nuo 2006 m. Lietuvoje projektuoja privačių teritorijų aplinką bei vykdo darbų įrengimo priežiūrą.



Aušra Feser – geografė, baigusi Vilniaus universitetą. Daugelį metų dirbo kultūros ir turizmo srityje, aktyvi visuomenininkė ir politikė. Nuo 2013 metų laimėjusi konkursą dirba Kuršių nerijos nacionalinio parko direktore.



Sandra Kanapeckaitė – kraštovaizdžio architektė, šiuolaikinės tvarios, artimos gamtai aplinkos propaguotoja ir naujausių tendencijų variklis. Kraštovaizdžio projektavimas ir projektų vystymas įmonėje „Prerijų sodai“.

Vilma Gudynienė – botanikė, natūralių augalų buveinių specialistė, kviečianti iš gamtos į gyvenamąją erdvę perkelti ne tik gamtos formas, bet jų turinį ir taip sukurti darnią, bioįvairove praturtintą aplinką.



Diana Baravykaitė – Klaipėdos valstybinės kolegijos Geodezijos ir kraštotvarkos katedros lektorė. Jos veiklos akiratyje: kraštovaizdžio projektavimas, sodų apželdinimas, sumedėjusių augalų genėjimas ir priežiūra, seminarų ir kursų vedimas bei konsultavimas dekoratyvinių augalų priežiūros klausimais.

Prof. dr. Algimantas M. Olšauskas – Klaipėdos universiteto Menų akademijos Architektūros, dizaino ir dailės katedros profesorius, plataus profilio specialistas, giliai išstudijavęs prieskoninių augalų savybes.



UAB „Frezijų puokštė“ – vienas didžiausių sodų centrų, skirtų namams, kuriame visada gali gauti kokybiškų augalų ir kvalifikuotų specialistų patarimų. Kompanija taip pat bendradarbiauja su Klaipėdos valstybinės kolegijos studentais, suteikdama jiems galimybę atlikti praktiką, įgyti specifinių žinių. Įmonės floristė Audronė Tamošauskienė – daugelio respublikinių ir tarptautinių floristikos konkursų dalyvė ir laureatė. Valdas Kaubrys – patyręs apželdinimo specialistas, įmonės vadovas.